

# SOM canvas

Naam: \_\_\_\_\_

Datum: \_\_\_\_\_



## OPGAVE

- Wat is de opgave?
- Wat willen we bereiken?
- Waarom is dit nodig?
- Wat gaat de omgeving hiervan merken (korte en lange termijn)?



## CONTEXT

- Wat zijn de ervaringen in deze omgeving?
- Wat zijn de kenmerken van de omgeving?
- Zijn er specifieke (wetgevende) kaders waarmee rekening moet worden gehouden?



## STRATEGIE

- Waar liggen op dit moment de prioriteiten en met welke stappen gaan we hier invulling aan geven?
- Op welke manier zorgen we ervoor dat stakeholders goed voor hun belangen kunnen opkomen?
- In hoeverre betrekken we de verschillende perspectieven van onze stakeholders in onze aanpak?
- Wat is er nodig om open en eerlijk de dialoog aan te gaan?



## MOMENTEN

- Wat zijn belangrijkste momenten binnen de opgave?
- Welke externe mijlpalen zijn er om rekening mee te houden?
- Wat moet er in deze periodes gebeuren?



## ISSUES

- Wat zijn onderwerpen waar stakeholders (mogelijk) verschil van mening over hebben?
- Waar gaat de discussie over bij deze onderwerpen?
- Wat vinden wij zelf van deze onderwerpen?
- Bij welke partij ligt de verantwoordelijkheid om het issue op te lossen?



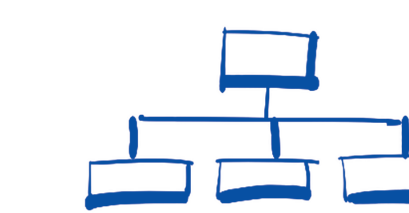
## STAKEHOLDERS

- Welke mensen of groepen zijn direct of indirect belanghebbenden bij de opgave?
- Hoe kijken stakeholders aan tegen de opgave of specifieke issues (standpunt)?
- Waar baseren stakeholders hun standpunt op (emoties, motieven, belangen)?
- Welk invloed hebben stakeholders?



## DOEL OMGEVINGSMANAGEMENT

- Op welke wijze kan het omgevingsproces bijdragen aan het duurzaam realiseren van de opgave?
- Wat willen we bereiken met het omgevingsmanagement?
- Welke rol en verantwoordelijkheid hebben wij ten aanzien van het omgevingsmanagement?
- Zijn er tussentijdse doelen te stellen?



## ORGANISATIE

- Welke organisatie is er nodig om het proces in te vullen zoals we voor ogen hebben?
- Welke rol- en verantwoordelijkheidsverdeling is er in het omgevingsproces?
- In hoeverre wordt onze werkwijze gesteund door de organisatie?
- Hoe zorgen we ervoor dat omgevingsinformatie behouden blijft en benut wordt?



## UITGANGSPUNTEN

- Wat maakt ons een betrouwbare partij?
- Hoe willen we dat stakeholders over ons praten als we klaar zijn?
- Welke afspraken maken we met elkaar over de wijze waarop we stakeholders tegemoet treden?
- Welke richtinggevende waarden zijn er vanuit de organisatie?



## KANSEN

- Op welke manier kan onze opgave ook van waarde zijn voor anderen?
- Waar liggen de mogelijkheden om samen met stakeholders waarde aan de opgave toe te voegen?
- Op welke manier moet de opgave veranderen om waarde voor stakeholders toe te kunnen voegen?